



FICHA COLECCIONABLE!

ALMOHADÓN CON DETALLES SIMÉTRICOS

Patchwork y costura

Almohadón con detalles simétricos

Patchwork y costura



Carolina Rizzi

Facebook:

www.patchworkargentina.com.ar

Materiales

- Pana lisa o estampada
- Tela estampada
- Tela o lienzo de color
- Regla creck paralela
- Adhesivo temporario
- Cortante circular
- Plancha
- Máquina de coser



1 Tomar un cuadrado de pana lisa.



2 Y un segundo corte de tela estampada de la misma medida.



3 Enfrentar los reversos y colocar adhesivo temporario.



4 Adherir las dos telas dejando los frentes hacia afuera.



5 Doblar la tela a la mitad y colocar la regla paralela Crek justo sobre el doblez.



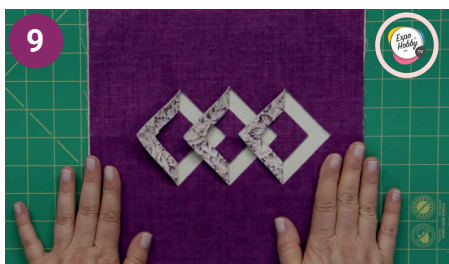
6 Con el cortante circular, cortar por las marcas de la regla.



7 De ser necesario, retocar los cortes con tijera.



8 Doblar los rombos y planchar.



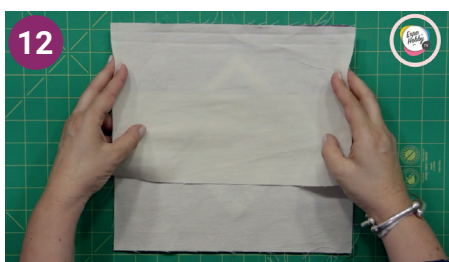
9 Colocar un recorte de lienzo en la parte de atras.



10 Coser las tres telas.



11 Para unir las utilizar la técnica de quilteado.



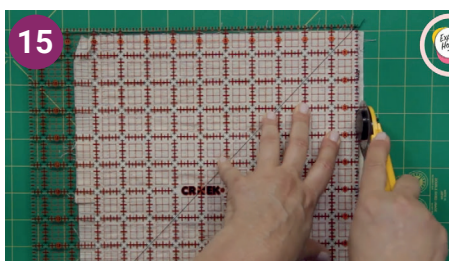
12 Recortar dos rectángulos para la parte trasera. Los mismos deben ser 2cms más anchos que el frente y deben formar un bolsillo.



13 Sostener con alfileres.



14 Coser por el contorno.



15 Empolijar el contorno retirando el excedente de tela.



16 Dar vuelta el almohadón y planchar.

Auspicia este trabajo:

